

SUPERFLUID 21M EKO

Superplastifikator za betone, proizveden na bazi polikarboksilata

Odgovara: EN 934-2 T11.1&T11.2

OBLAST PRIMENE

Superplastifikator namenjen proizvodnji betona za transport, kod kojih je potrebno dugotrajno održavanje konzistencije i reoloških osobina svežeg betona;

Superfluid 21M EKO omogućuje visoku redukciju vode u betonu i proizvodnju razlivnih betona, visoke klase konzistencije;

Omogućuje održavanje konzistencije betona do 90 minuta;

Transport i ugrađivanje u uslovima visokih ambijentalnih temperatura;

Proizvodnja betona koji se ugrađuju pumpanjem na velike visine i razdaljine, betoniranje gusto armiranih preseka;

Priprema betona sa visokim stepenom vodonepropusnosti i otpornosti na atmosferske i druge uticaje i agresije;

Priprema betona namenjenog za betoniranje pod vodom;

OSOBINE

- Redukcija vode do 20%;
- Povećava rane i krajnje čvrstoće betona na pritisak i savijanje;
- Povećava kompaktnost i vodonepropusnosti betona;
- Poboľjsava fizička i mehanička svojstva betona;
- Omogućuje veću otpornost betona na dejstvo mraza i soli;
- Omogućuje veću trajnost betona;
- Omogućuje veću otpornost na karbonatizaciju betona;
- Omogućuje veću otpornost betona na atmosferske uticaje;
- Olakšava ugradnju betona;

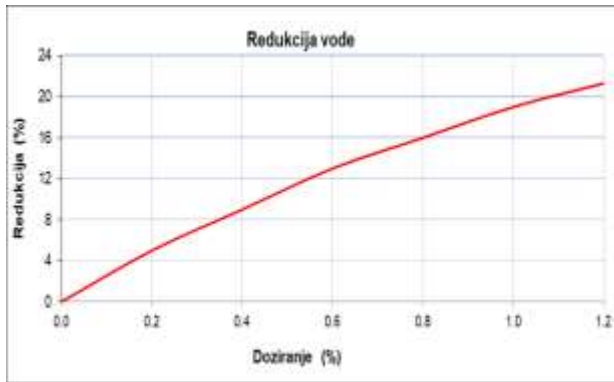
TEHNIČKE KARAKTERISTIKE

OSOBI NA	METOD	DEKLARISANA VREDNOST
Zapreminska masa (na 20°C)	ISO 758	(1.03÷1.07) g/cm ³
pH-faktor (na 20°C)	ISO 4316	3,5-5,5
Sadržaj hlorida	EN 480-10	≤0,1%
sadržaj alkalije	EN 480-12	≤2,0%

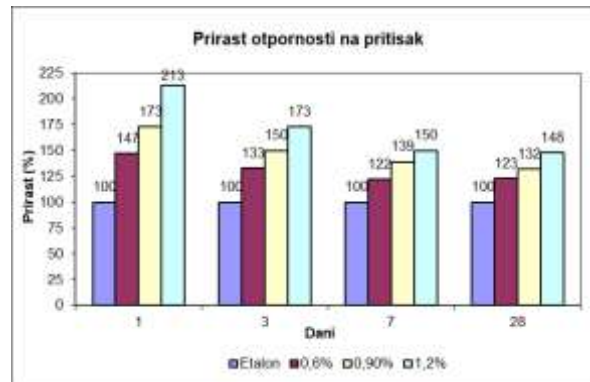
DOZIRANJE I PERFORMANSE

Optimalna dozaža Superfluid 21M EKO iznosi od 0,4% do 1,2% od mase cementa. Za datu dozažu postiže se redukcija vode od 15% do iznad 20% (Dijagram 1).

Pri tome, povećavaju se inicijalne i finalne čvrstoće betona (Dijagram 2).



Dijagram 1



Dijagram 2

Optimalno doziranje Superfluid 21M EKO najbolje se određuje uz pomoć predhodnih laboratorijskih ili industrijskih ispitivanja.

U slučaju visokih ambijentalnih temperatura ili ako proizvodnja, transport i ugrađivanje betona traju duže od 60 minuta, sveži beton u proizvodnji treba pripremiti sa visokom klasom konzistencije – S4 ili S5.

U uslovima ekstremnih ambijentalnih temperatura, ili u slučaju kada proizvodnja, transport i ugradnja betona traju duže od 120 minuta, u betonu pored Superfluid 21M EKO preporučljivo je da se dozira aditiv za usporavanje vezivanja betona – Usporivač-D2, sa dozažom koja zavisi od konkretnih uslova tokom ugradnje.

Doziranje aditiva vrši se ručno ili automatski, u toku proizvodnje betona. Za najbolje rezultate, plastifikator Superfluid 21M EKO dodaje se zajedno sa zadnjom količinom potrebne vode u betonu (20-30%), nakon mešanja agregata, cementa i 80% od potrebne količine vode u betonu. Vreme mešanja sveže betonske smeše koja sadrži Superfluid 21M EKO ne treba da bude kraće od 90 sekundi.

Efekti predoziranja: Predoziranje plastifikatora Superfluid 21M EKO može izazvati segregaciju betona.

KOMPATIBILNOST

Superfluid 21M EKO je kompatibilan sa više tipova aditiva iz proizvodnog programa ADING-a iz grupe ubrzivača i usporivača vezivanja, aditiva za vodonepropusnost, aditiva za zimsko betoniranje, aeranti, itd. Ukoliko se u betonskoj smeši koriste dva ili više aditiva, potrebno je da se pre toga urade prethodna ispitivanja. Doziranje različitih aditiva u betonu vrši se odvojeno, odnosno aditivi se ne smeju mešati međusobno pre nego što se ubace u betonsku smešu. Superfluid 21M EKO nije kompatibilan i ne sme da se koristi u kombinaciji sa aditivima koji sadrže polinaftalin sulfonat, kao što su: Fluiding, Superfluid, Superfluid- M1, Superfluid-M1M, Superfluid T, Hidrofob Fluid i Hidrofob-T.

PAKOVANJE

Plastične kante: 20 kg

Burad: 200 kg

Kontejneri: 1000 kg

SKLADIŠTENJE

U originalnom pakovanju na temperaturi od 5°C do 35°C. Rok upotrebe 12 meseci

OZNAKA ZA SERTIFIKOVANI PROIZVOD

 2032	
ADING AD Skopje, Novoselski pat (ulica 1409) br. 11 1060 Skopje, Severna Makedonija 14 GABE001/6 EN 934-2:2009+A1:2012 SUPERFLUID 21M EKO Aditiv za betone, superplastifikator/usporivač EN 934-2:T11.1 & T11.2	
Sadržaj hlór jone	≤ 0,1% po mase
Sadržaj alkalija	≤ 2,0% po mase
Korozivni uticaj	Sadrži sledeće komponente od EN 934-1:2008, Aneks A.1

Opasnost po zdravlje: Superfluid 21M EKO ne sadrži toksične materije, ali i pored toga, treba izbegavati kontakt sa kožom, očima i paziti da se ne proguta. U slučaju kontakta sa kožom ili ako dospe u oči potrebno je ispirati čistom tekućom vodom. Ukoliko se proguta, potražiti medicinsku pomoć. Za dodatne informacije, pogledajte Bezbednosni list.

Zapaljivost: Superfluid 21M EKO nije zapaljiva tečnost. Za dodatne informacije, pogledajte Bezbednosni list.

Čišćenje i deponovanje: Otpad proizvoda Superfluid 21M EKO očistiti vodom. Staru iskorišćenu ambalažu deponovati u skladu sa lokalnim propisima i regulativima za tu vrstu otpada. Za dodatne informacije, pogledajte bezbednosni list.